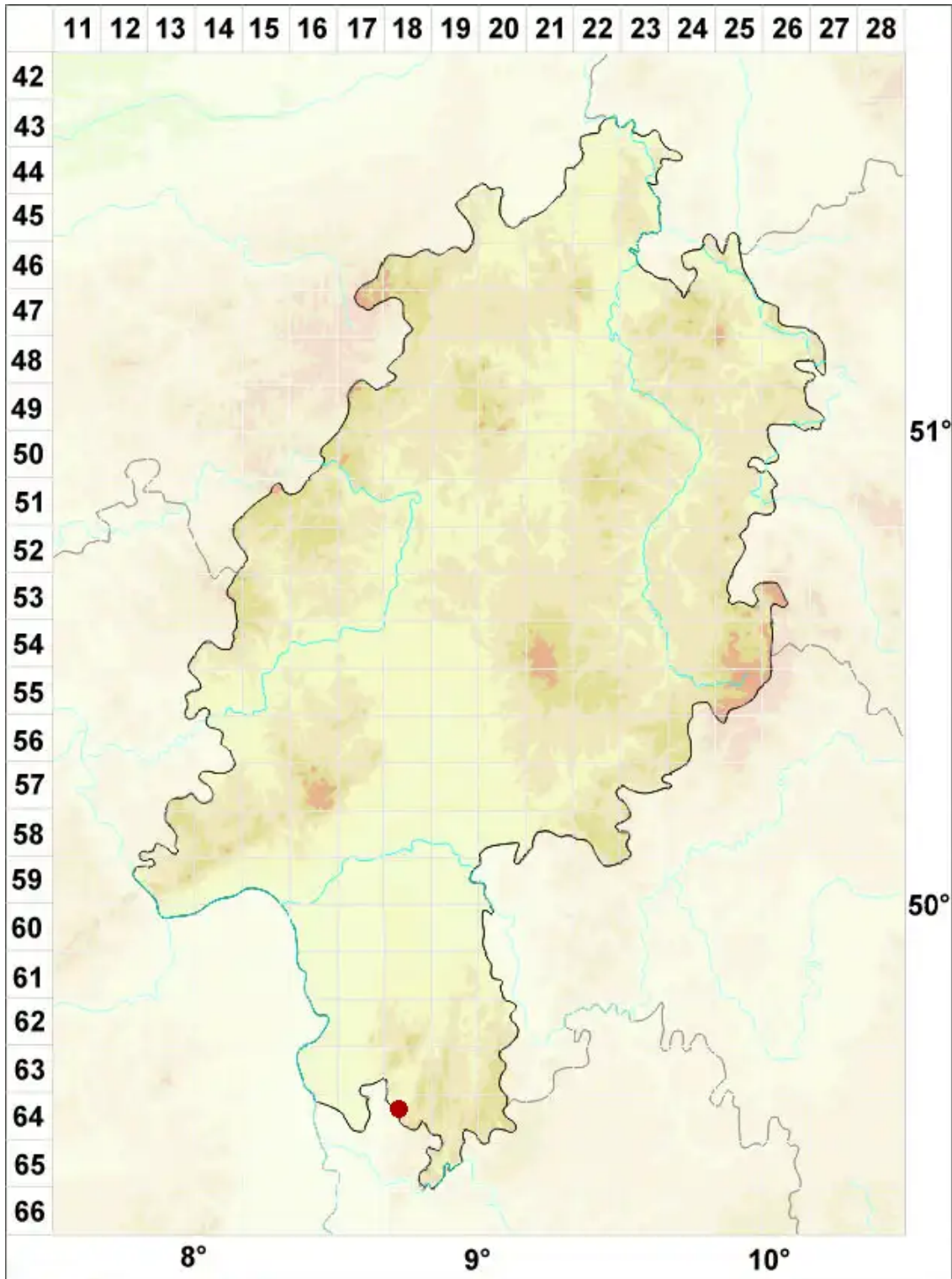


Mycobilimbia tetramera (De Not.) Vitik., Ahti, Kuusinen, Lom

Braune Tupfenflechte



Legende:

- Symbole:**
Ausgefülltes Symbol:
Zeitraum von 1980 bis heute (Aktuelle Angabe)
Leeres Symbol:
Zeitraum vor 1980 (Altangabe)
Quadrat: Herbarbeleg