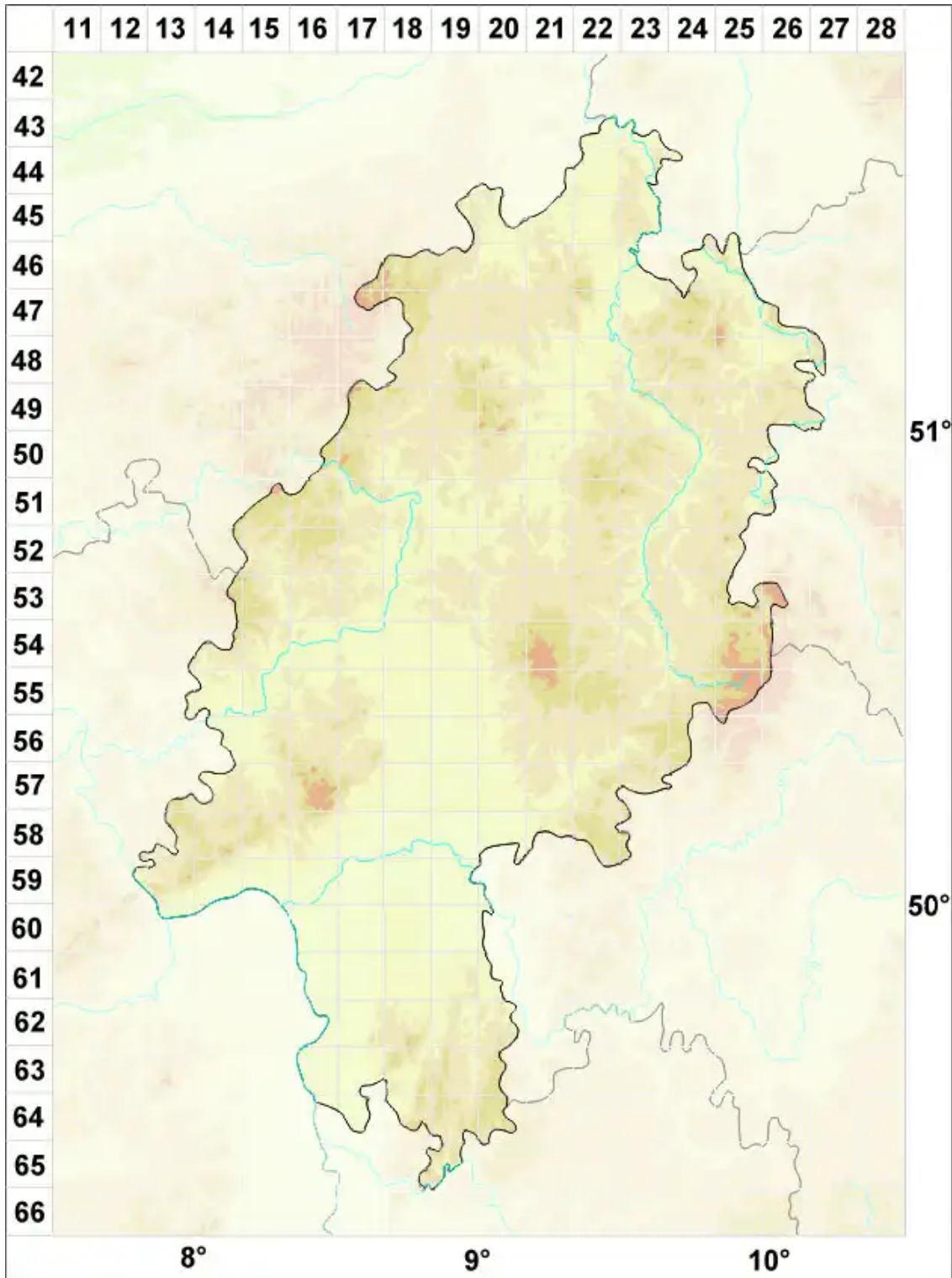


Verrucaria halizoa Leight.

Salz-Meereswarzenflechte



Legende:

- Symbole:**
- Ausgefülltes Symbol:
Zeitraum von 1980 bis heute (Aktuelle Angabe)
 - Leeres Symbol:
Zeitraum vor 1980 (Altangabe)
 - Quadrat: Herbarbeleg