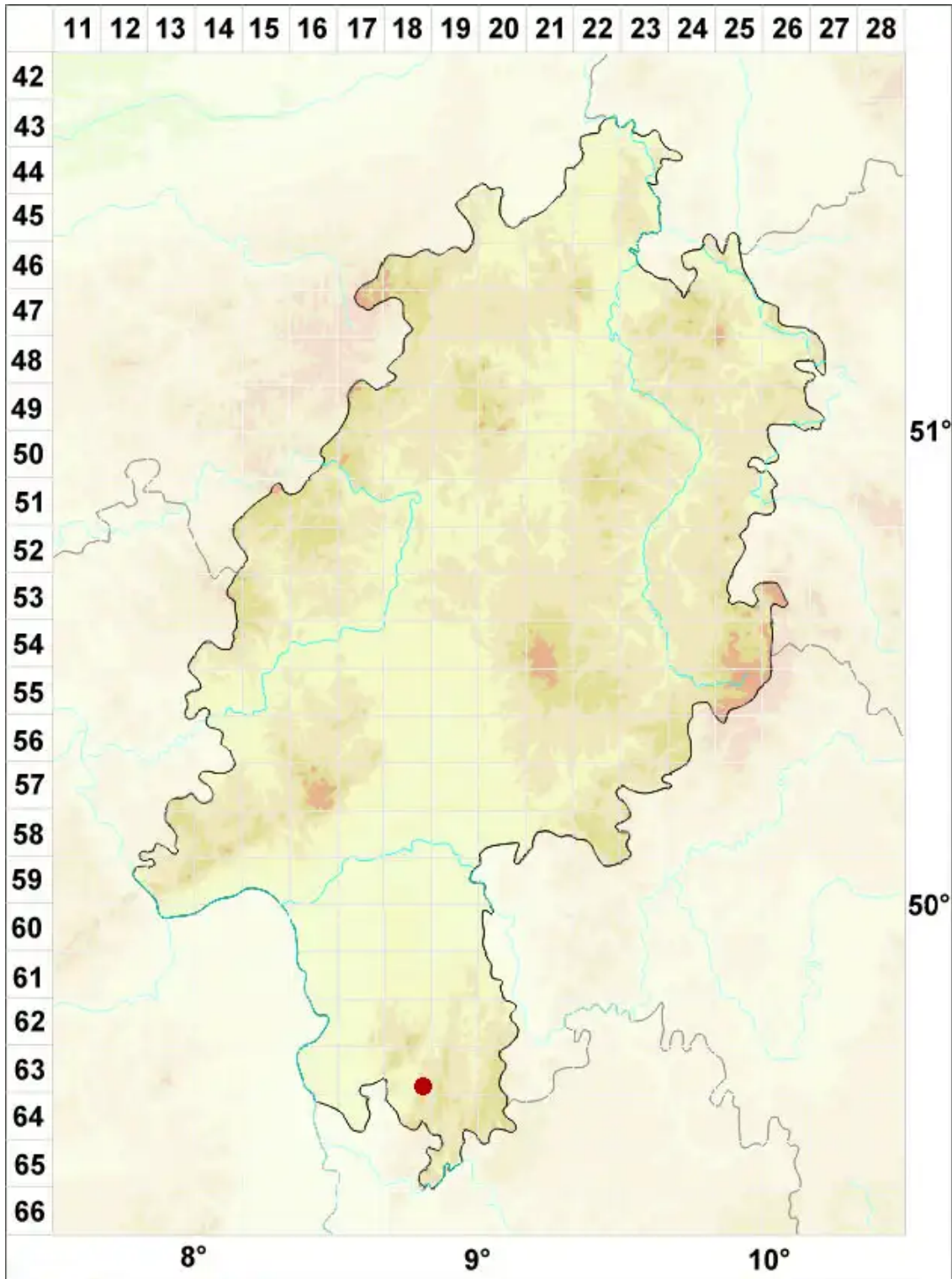


Xanthomendoza fulva (Hoffm.) Söchting, Kärnefelt & S. Kondr

Kleine Gelbflechte



Legende:

- Symbole:**
- Ausgefülltes Symbol:
Zeitraum von 1980 bis heute (Aktuelle Angabe)
 - Leeres Symbol:
Zeitraum vor 1980 (Altangabe)
 - Quadrat: Herbarbeleg